

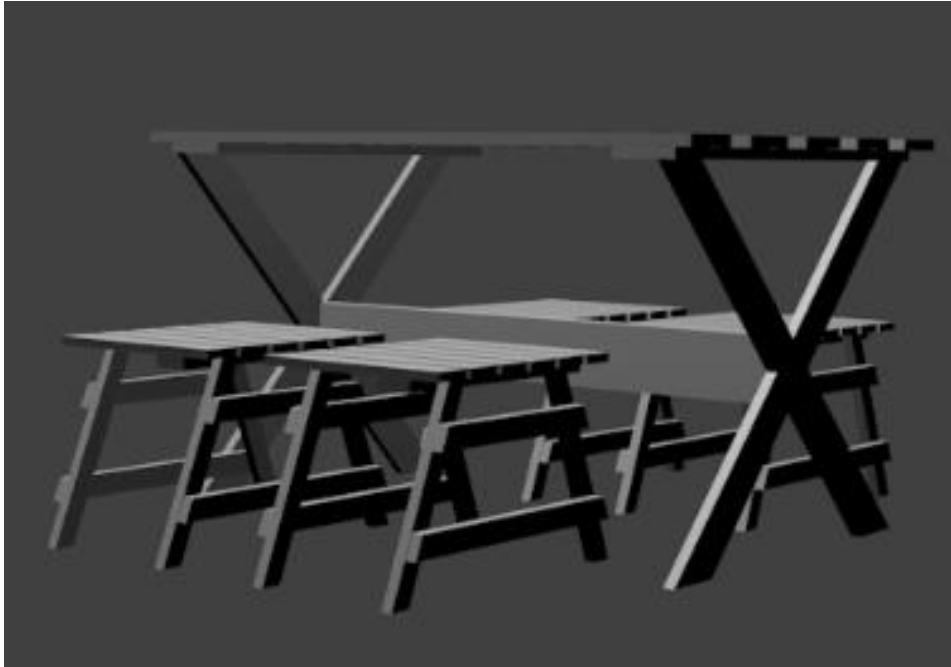
Практические задания

TalTech Virumaa kolledž

Loeng 3

Harjutus 3.3

Создай стол,
размножь табурет из прошлого
задания или создай новый стул.



Было бы хорошо использовать
созданные элементы забора для
декора композиции «Садовая
мебель».



10 x 430

Harjutus 3.4

SketchUp rendering Starbucks'i kohvikust.

